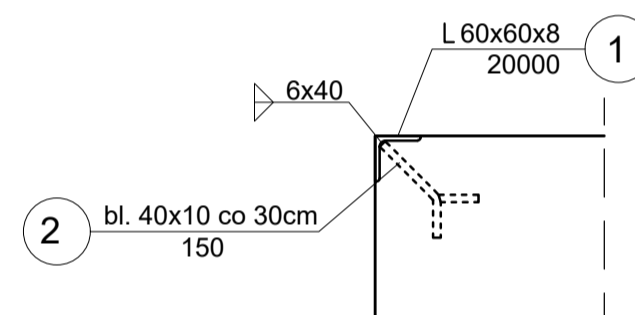
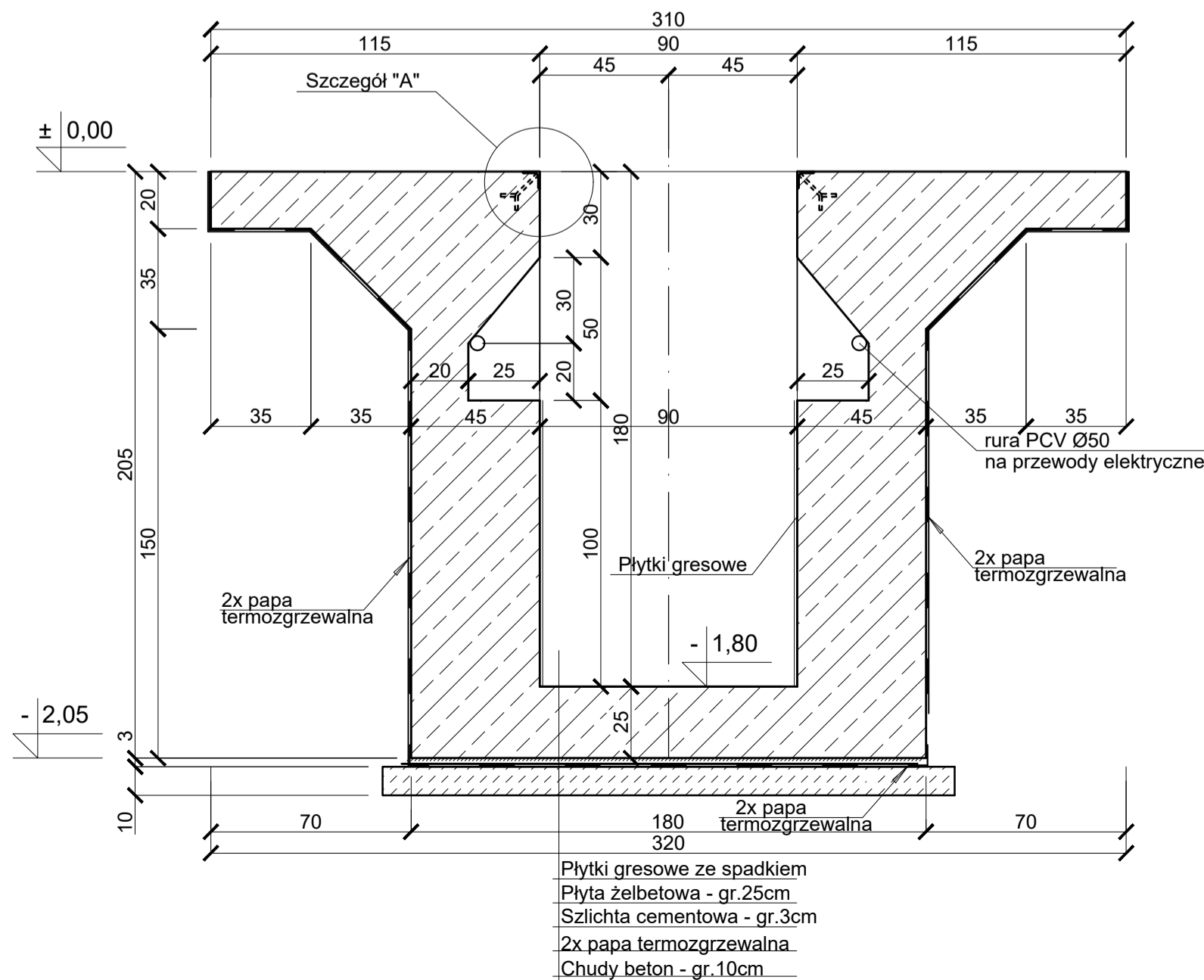


SKALA 1:20



WYKAZ STALI KSZTAŁTOWEJ						
POZYCJA	OZNACZENIE	ILOŚĆ SZTUK	DŁUGOŚĆ		MASA	
			1 sztuki [mm]	razem [m]	jednostkowy [kg]	całkowity [kg]
1	L60x60x8	1	20000	20.00	9.03	180.60
2	bl. 40x10	66	150	9.90	3.14	31.09
					<i>masa [kg]</i>	211.69
					<i>dodatek na spoiny 1,8% [kg]</i>	3.81
					<i>masa razem [kg]</i>	215.50

PRZEKRÓJ B - B
1 : 20



STAL ZBROJENIOWA A-IIIN, ST500S
STAL KSZTAŁTOWA - S235JR
ELEKTRODY ER150
BETON C30/37 SZCZELNY W8
CHUDY BETON C12/15

<h1 style="text-align: center;">PHU Joanna Konopka</h1>			
37-403 Jaskowice ul. Wąłowa 9		tel: kom 863 644 74 e-mail: phujoanna.konopka@gmail.com	
Oznaczenie: ROZDOLNOVA, NADBIUDOWA, PRZEDBUDOWA BUDYNKU MAGAZYNOWEGO O CZEŚĆ MAGAZYNOWĄ, BUDOWA WYCIĘWIEJ WCIĘWIEJ WYRAZ ZAMIERZONY, BUDOWA INSTALACJI ZEWNĘTRZNEJ ENERGETYCZNEJ I WODNEJ, KANAŁIZACJA DESZCZOWEJ I SANITARNEJ Adres: JEDN. EWID. 111001 - STAWOLA WOLI (GMINA OSTROWIEK, POWIAT CZĘSTOKA NR 74/1) Inwestor: KOMENDANT POWIATOWY PRZYPY W STAWOLE WOLI II STAWOLA WOLI NR 37-450 STAWOLA WOLI			
Funkcja	Imię i nazwisko	Wzrost	Płeć
PROJEKTOWAŁ	mgr inż. JERZY KONOPKA	PK001 56-25-PAW006 Stawola Woli (komenda powiatowa)	
SPRAWOZDAŁ	inż. ZBIGNIEW KONOPKA	33-46/Tog78 Stawola Woli (komenda powiatowa)	
Brandz KONSTRUKCJA	Faktyczny PROJEKT TECHNICZNY		
1.20	09.2025		
Nazwa rysunku			
<h2>KANAŁ SERWISOWY - RYS. SZALUNKOWY</h2>			
Projekt nr	Formal. rys.	Rys. nr	
77/2025		20K	